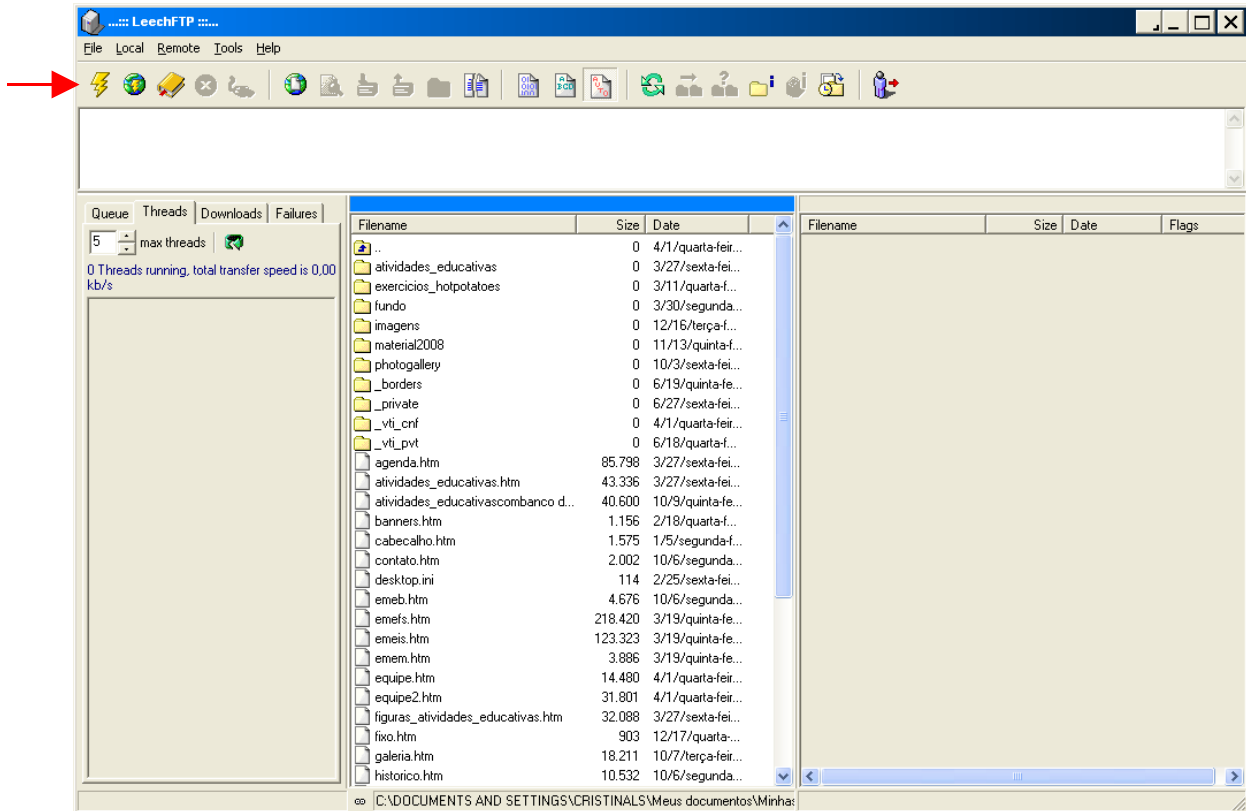


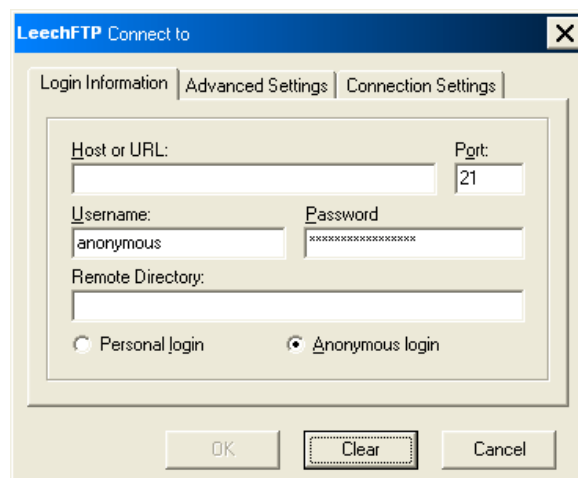


Tutorial do LeechFTP

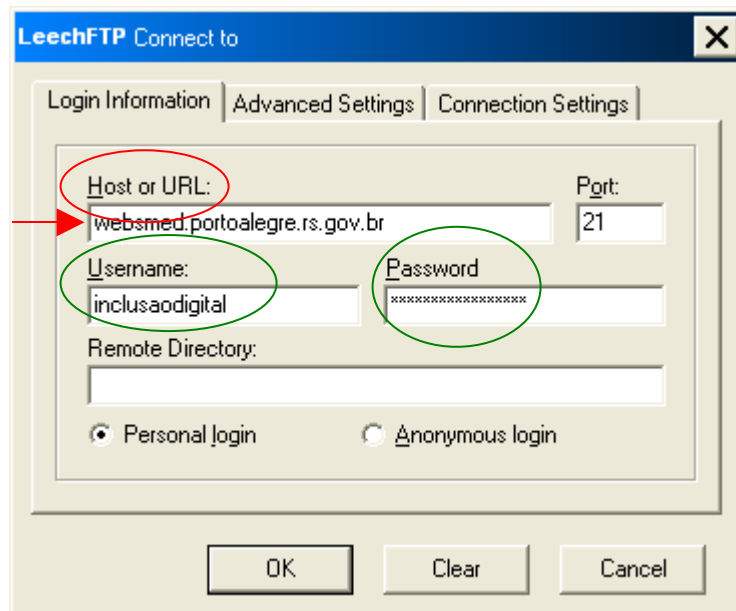
1. Abra o programa Leechftp
2. Clique no "raio" grande ou em *File, Connect*



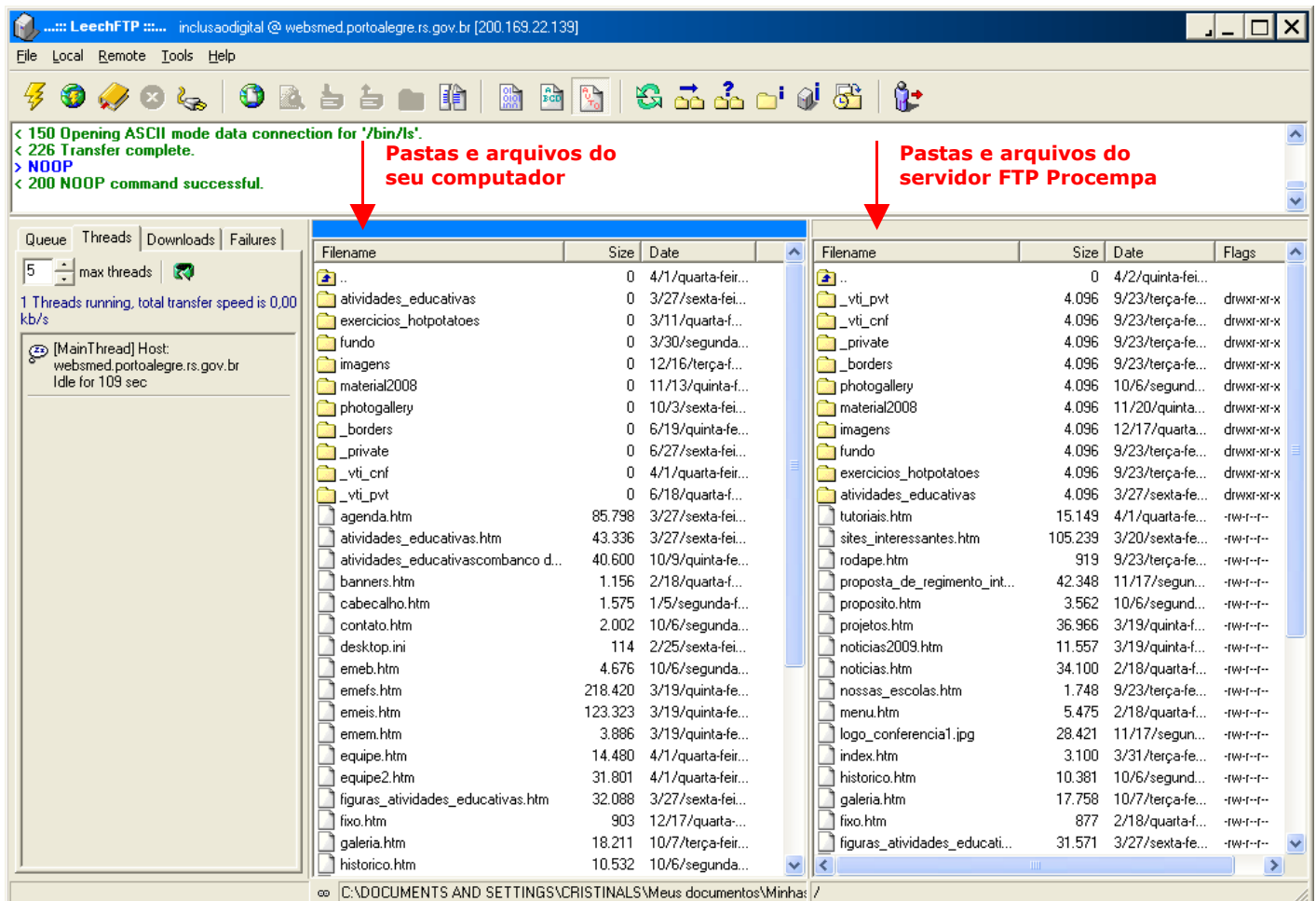
3. Abrirá a seguinte caixa de diálogo:



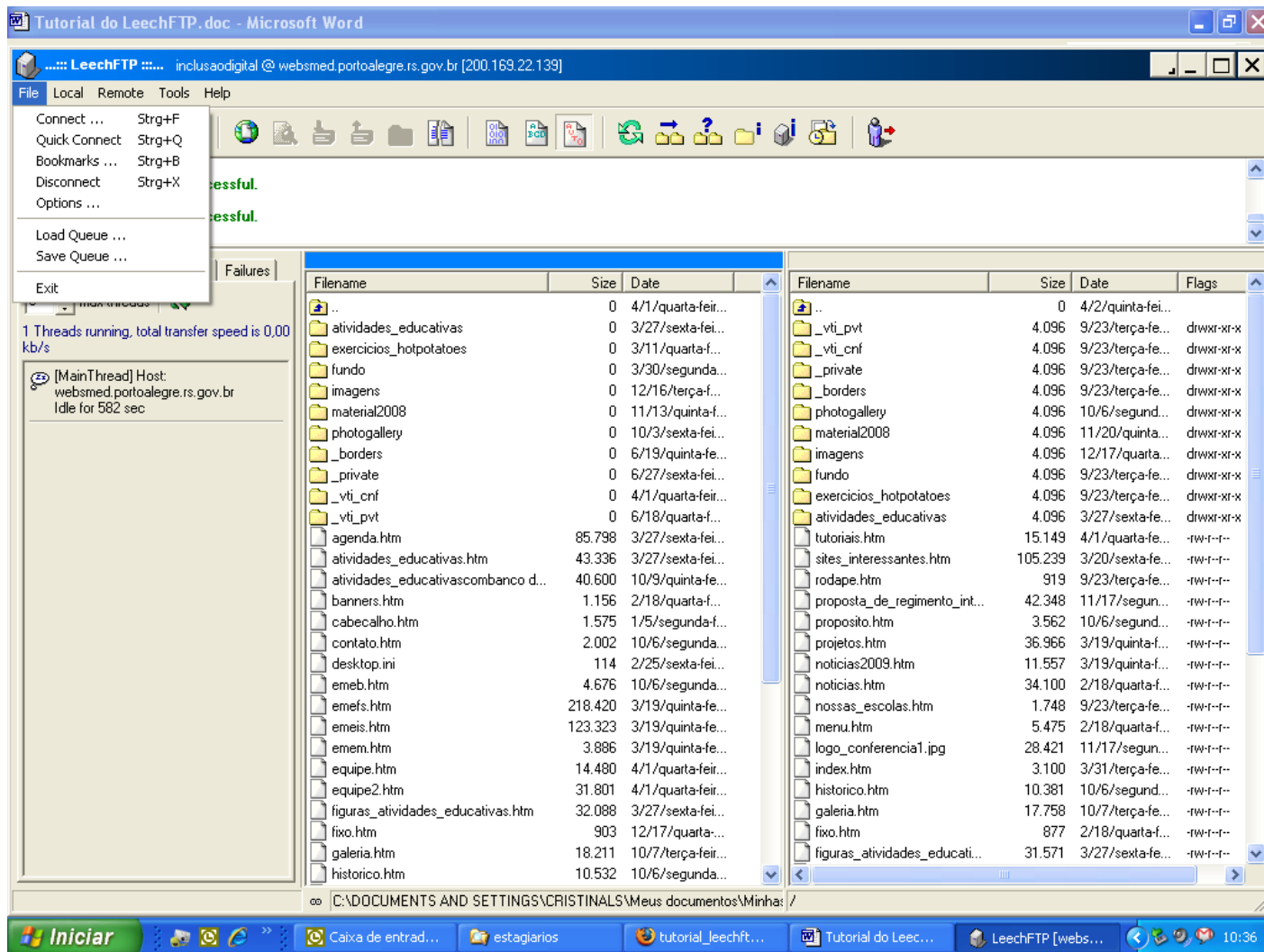
4. Digite no *Host ou URL* websmed.portoalegre.rs.gov.br
5. Digite o seu *Username* e a sua *senha (Password)*
6. Clique *OK*



7. Aparecerá a seguinte caixa de diálogo:



8. Agora é só arrastar os arquivos do seu computador para o arquivo do Servidor FTP Procempa.
9. Após terminar, clique em *File* e *Disconnect*.



10. Seu material já está publicado! Muito Bem!

Cristina Pereira Lima Santos
Assessoria de Informática e Equipe de Inclusão Digital – SMED
2009