

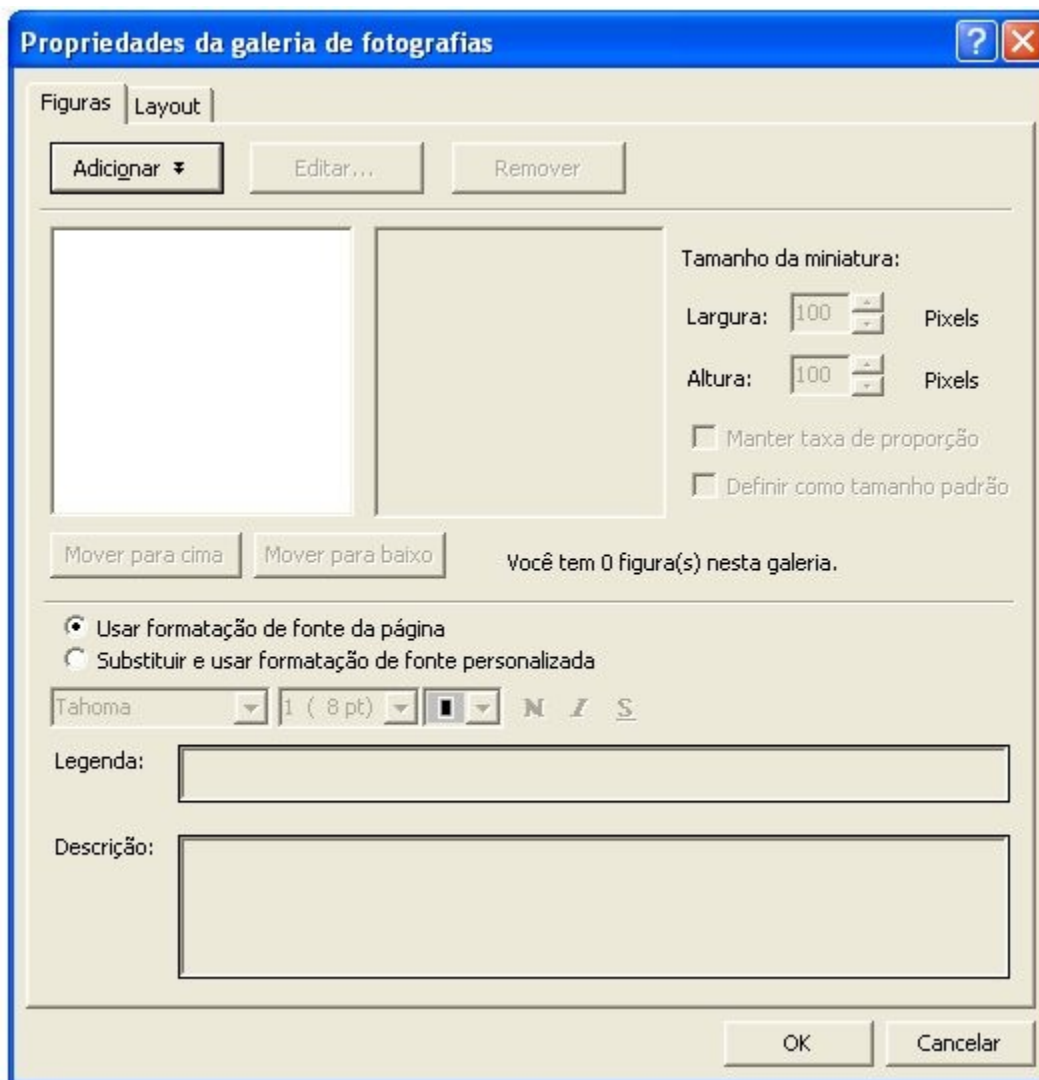
Montando sua Galeria de Fotos

Galeria de Fotos

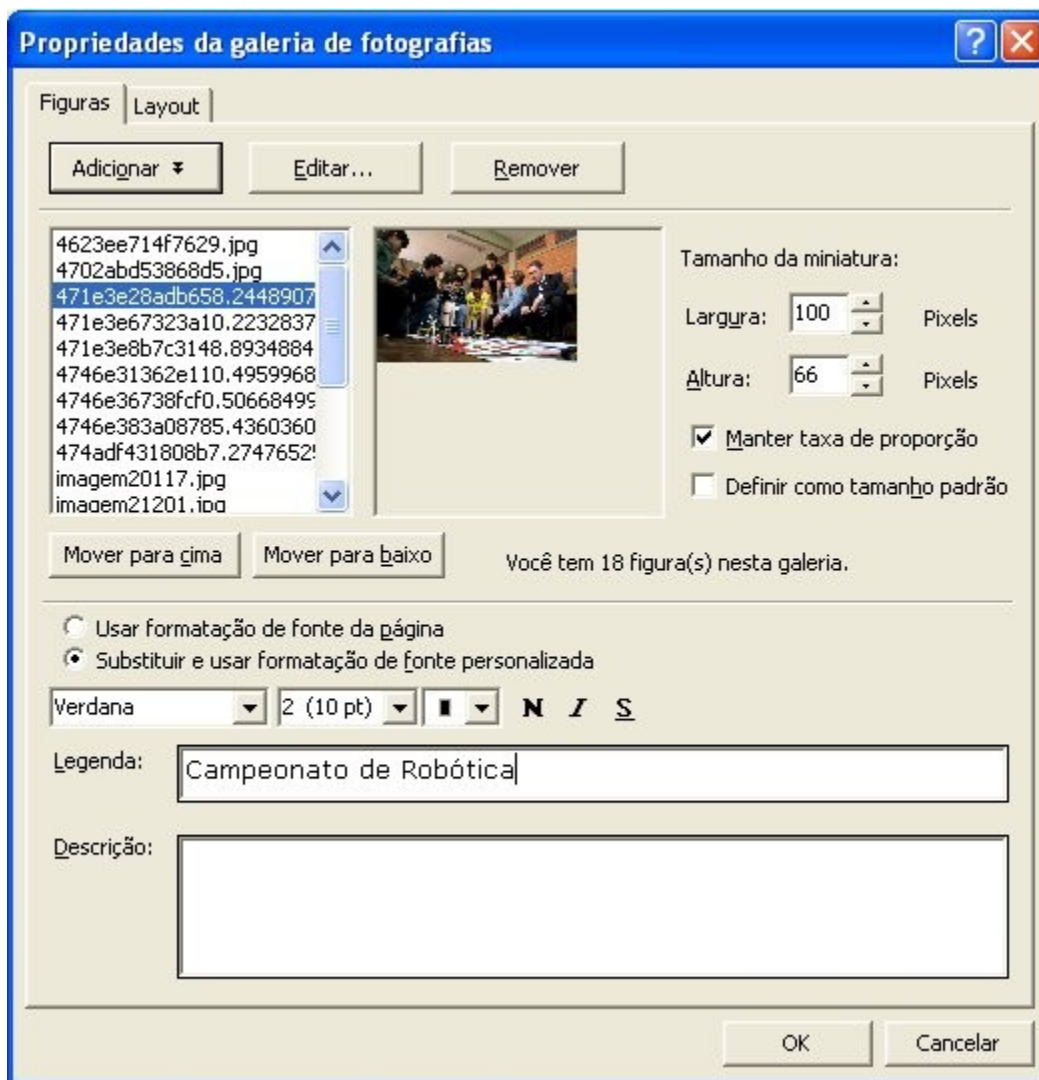
1. Faça a sua página
2. Escolha o espaço onde deseja inserir sua Galeria de Fotos.
3. Clique em Inserir/Componente da Web
4. Selecione Galeria de Fotografias



5. Clique Concluir
6. Aparecerá a seguinte caixa:



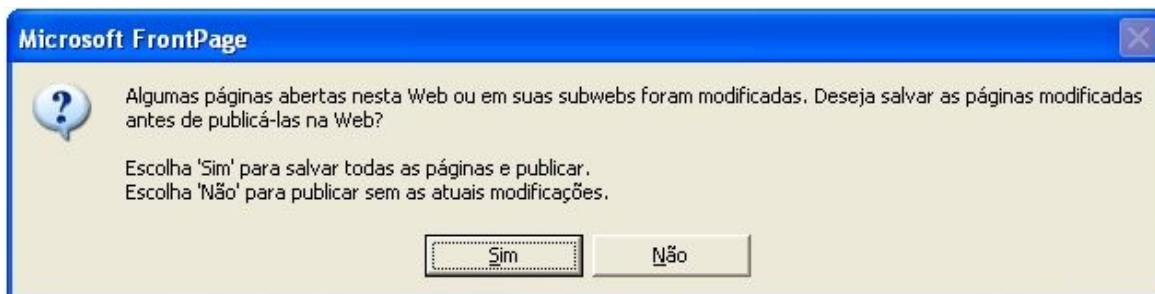
7. Selecione as fotos que deseja colocar na galeria.
8. Se quiseres, podes colocar legenda em cada foto.



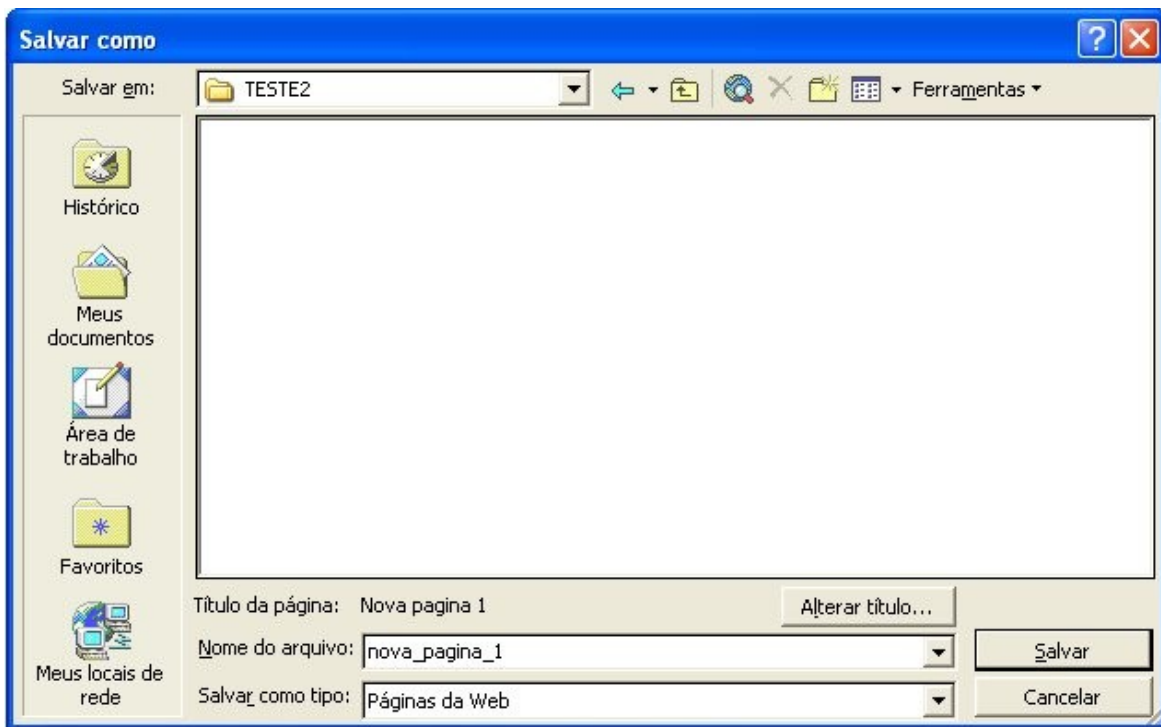
Clique ok. Será gerado um arquivo com as miniaturas e a Galeria será colocada automaticamente na página.

Para que a galeria se efetive, é necessário salvar a página feita na web. Como fazê-lo?

Clique em Arquivo/Publicar Web.



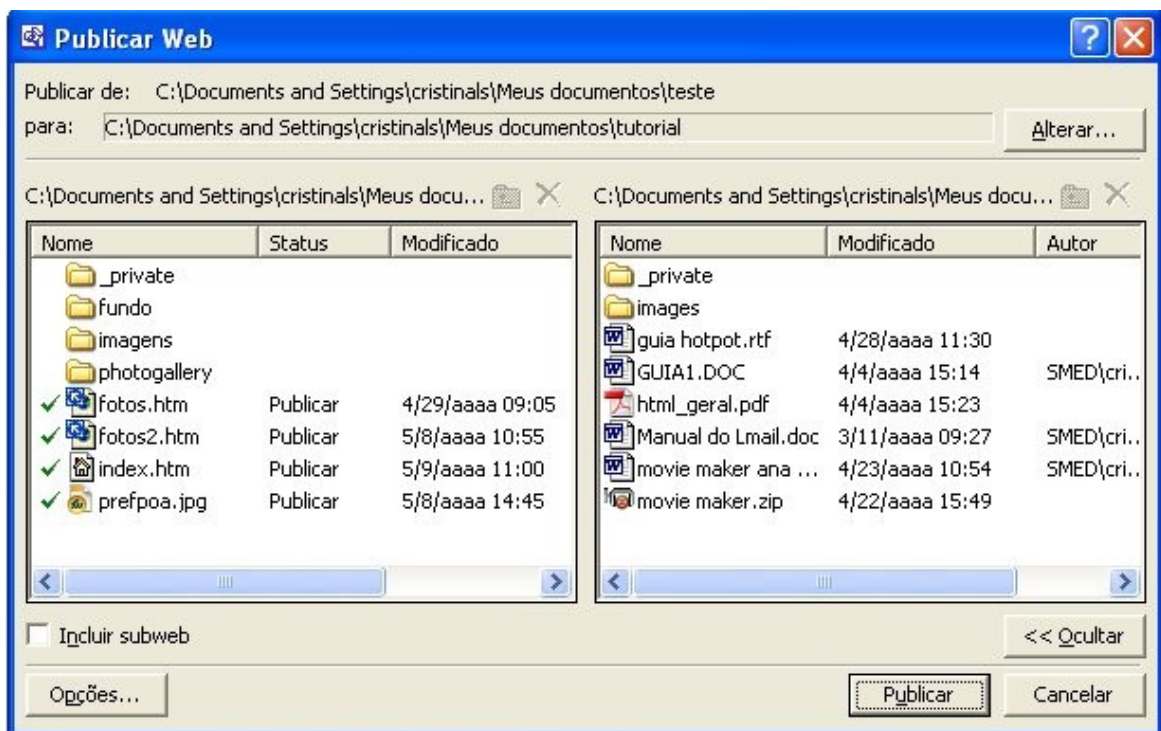
Clique em Sim e aparecerá a seguinte imagem:



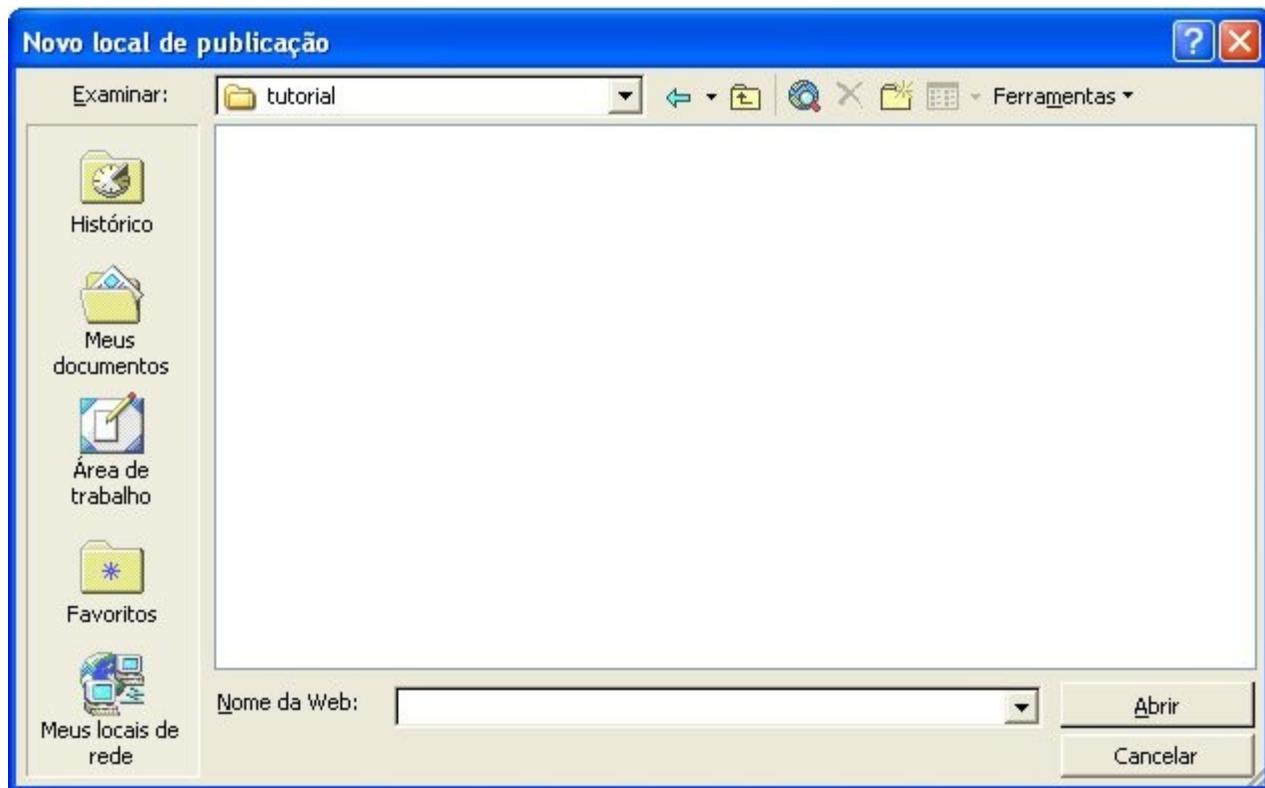
Clique em salvar e aparecerá:



Clique ok. Aparecerá:



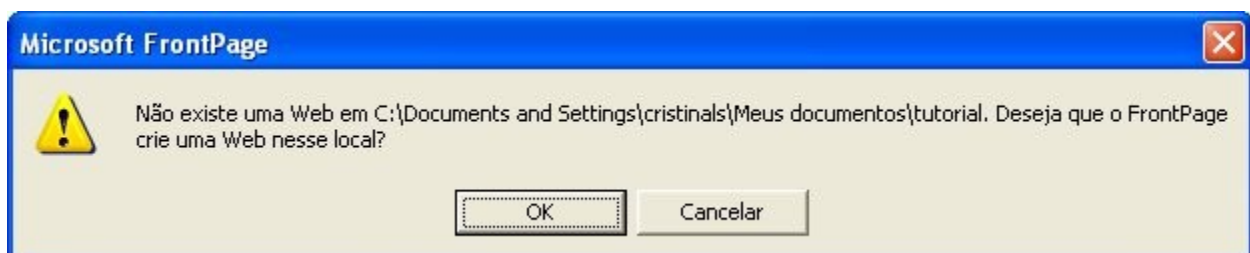
Pode clicar no Alterar se desejar alterar o local da publicação. E aparecerá:



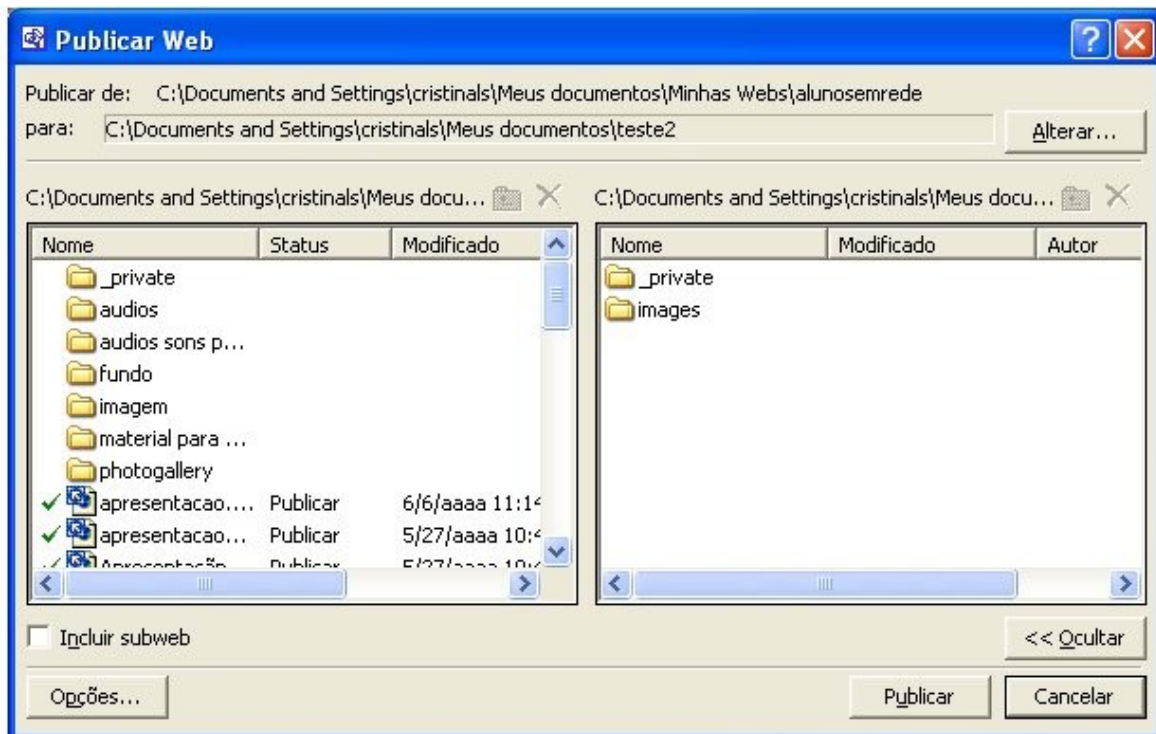
Clique em abrir e aparecerá:



Se estiver na pasta adequada, clique em ok. Aparecerá:



Clique em ok e será criada uma web local.
Ao aparecer novamente a seguinte imagem:



Clique em **cancelar** e depois **salve a página normalmente**.

A galeria de fotos estará inserida automaticamente e não será mais necessário seguir este procedimento a cada criação de novas galerias para o site.

Exemplo:

Minha Galeria



Estará criada uma página "publicada" e será criada uma photogallery com as imagens em miniaturas e o arquivo real que permitirá que funcione a galeria.

Feito pela Professora Cristina Pereira Lima Santos
Equipe de Inclusão Digital da SMED